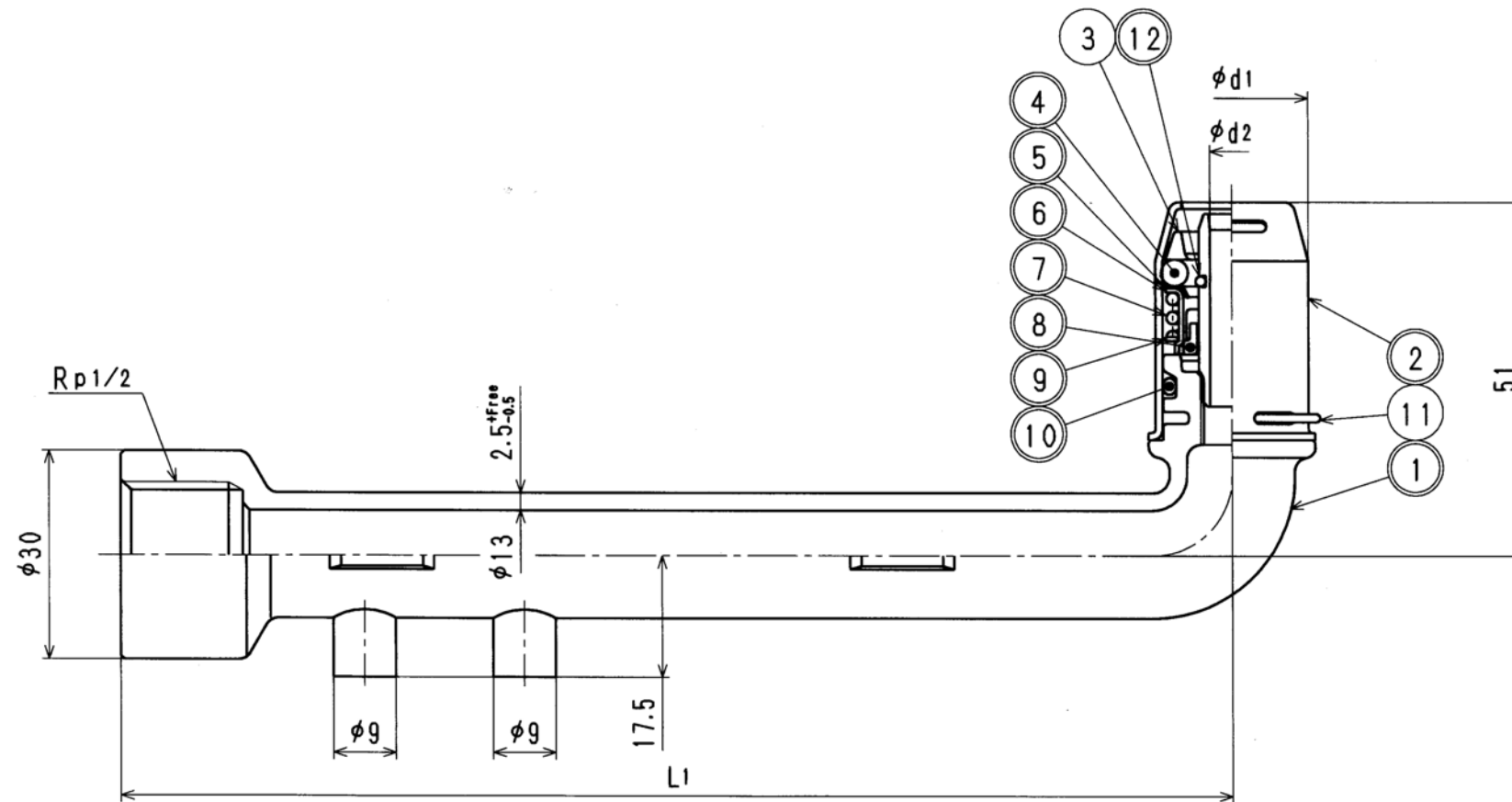
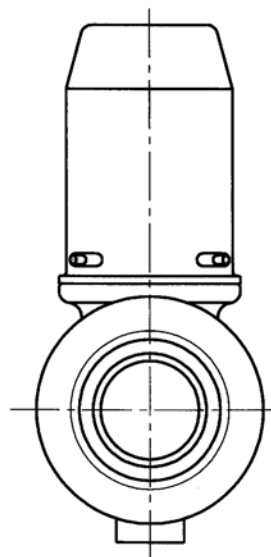
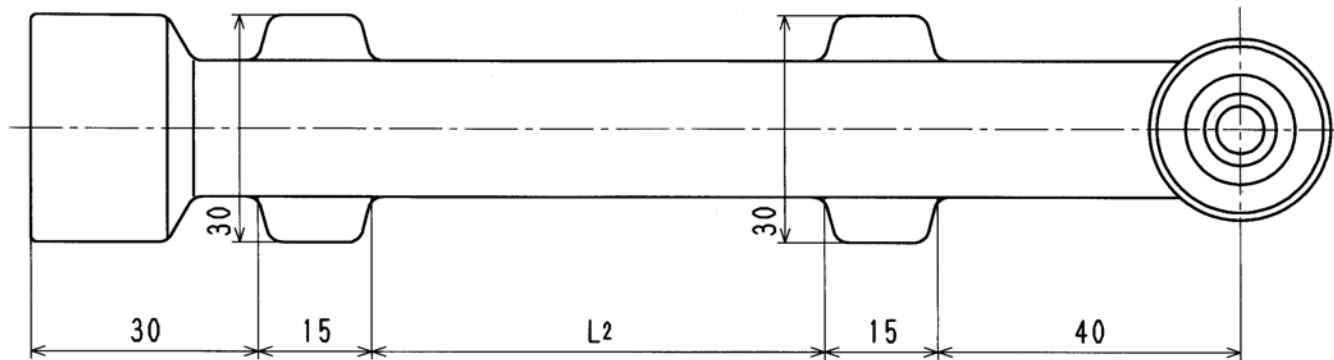


| 接水 | 品番 | 部品名     | 材質          | 規格番号       | 記号         | 摘要 | 接水 | 品番 | 部品名      | 材質          | 規格番号       | 記号        | 摘要      |
|----|----|---------|-------------|------------|------------|----|----|----|----------|-------------|------------|-----------|---------|
| ○  | 7  | スプリング   | ばね用ステンレス鋼線  | JIS G 4314 | SUS304-WPB |    | ○  | 1  | 胴 (コア)   | 青銅鑄物6種      | JIS H 5120 | CAC406    | 鉛除去表面処理 |
| ○  | 8  | サポートリング | ポリフェニレンエーテル |            | PPE        |    |    |    |          | ビスマス青銅鑄物2種  | JIS H 5120 | CAC902    |         |
| ○  | 9  | ワッシャ    | 沖間圧延ステンレス鋼板 | JIS G 4305 | SUS304-CP  |    | ○  | 2  | シリンダー    | 沖間圧延ステンレス鋼板 | JIS G 4305 | SUS304-CP |         |
| ○  | 10 | Oリング    | 合成ゴム        |            | EPDM       |    |    | 3  | チャックリング  | ポリフェニレンエーテル |            | PPE       |         |
|    | 11 | クリップ    | ばね用ステンレス鋼線  | JIS G 4314 | SUS304-WPB |    | ○  | 4  | Oリング     | 合成ゴム        |            | EPDM      |         |
| ○  | 12 | Oリング    | 合成ゴム        | JIS B 2401 | NBR        |    | ○  | 5  | ロックリング   | 沖間圧延ステンレス鋼板 | JIS G 4305 | SUS304-CP |         |
|    |    |         |             |            |            |    | ○  | 6  | スプリングホルダ | 沖間圧延ステンレス鋼板 | JIS G 4305 | SUS304-CP |         |

注：部品表「接水」欄の○印及び 部品引出し番号の◎印は、水道水との接水部をしめす。



L寸法 (mm)

| 品番            | d1 | d2  | L1  | L2  |
|---------------|----|-----|-----|-----|
| OT10-WPL2-S   | 22 | 6.3 | 160 | 60  |
| OT10-WPL2-M   | 22 | 6.3 | 190 | 90  |
| OT10-WPL2-L   | 22 | 6.3 | 220 | 120 |
| ◎ OT13-WPL2-S | 26 | 9.0 | 160 | 60  |
| ◎ OT13-WPL2-M | 26 | 9.0 | 190 | 90  |
| ◎ OT13-WPL2-L | 26 | 9.0 | 220 | 120 |

| 来歴 | No         | 日付        | 理由                | 担当 |
|----|------------|-----------|-------------------|----|
| △  | 2013.12.27 | パリエーション追加 | 2006.10.23付図面より転記 | 藤田 |
| △  | 2006.10.23 | 材質変更の為    | 2005.1.18付図面より転記  | 津村 |
|    |            |           |                   |    |
|    |            |           |                   |    |

|          |    |    |    |    |                     |    |    |
|----------|----|----|----|----|---------------------|----|----|
| 承認       | 検図 | 製図 | 設計 | 品番 | OT-WPL2-S (M, L)    |    |    |
|          |    |    |    | 品名 | 壁貫通エルボ ロング S (M, L) |    |    |
|          |    | 藤田 | 徳田 | 尺度 | Free                |    | mm |
| 株式会社 タプ子 |    |    |    | 日付 | 2014年 1月 8日         | A3 |    |