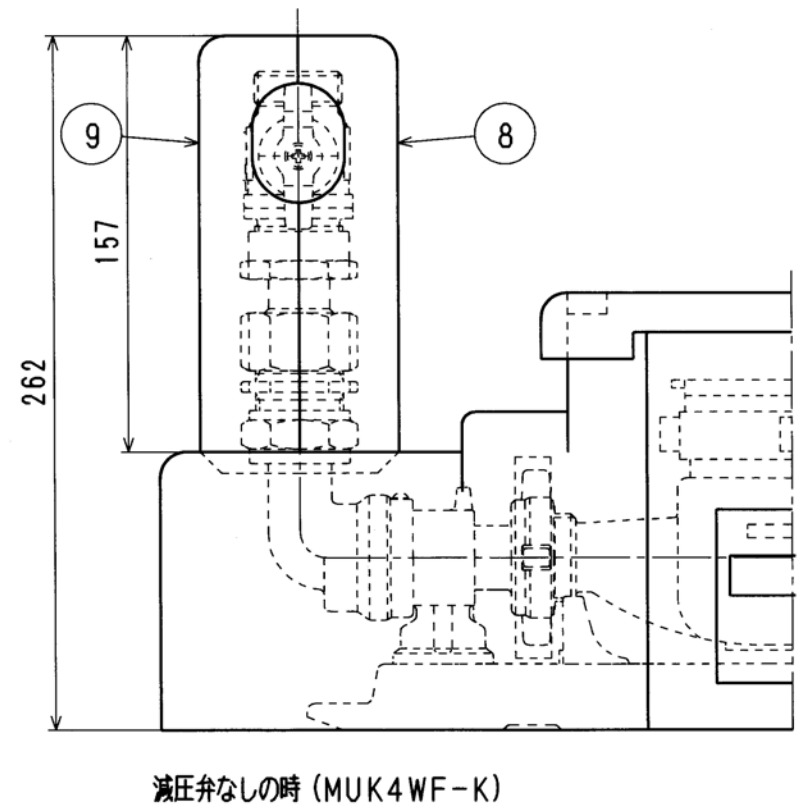
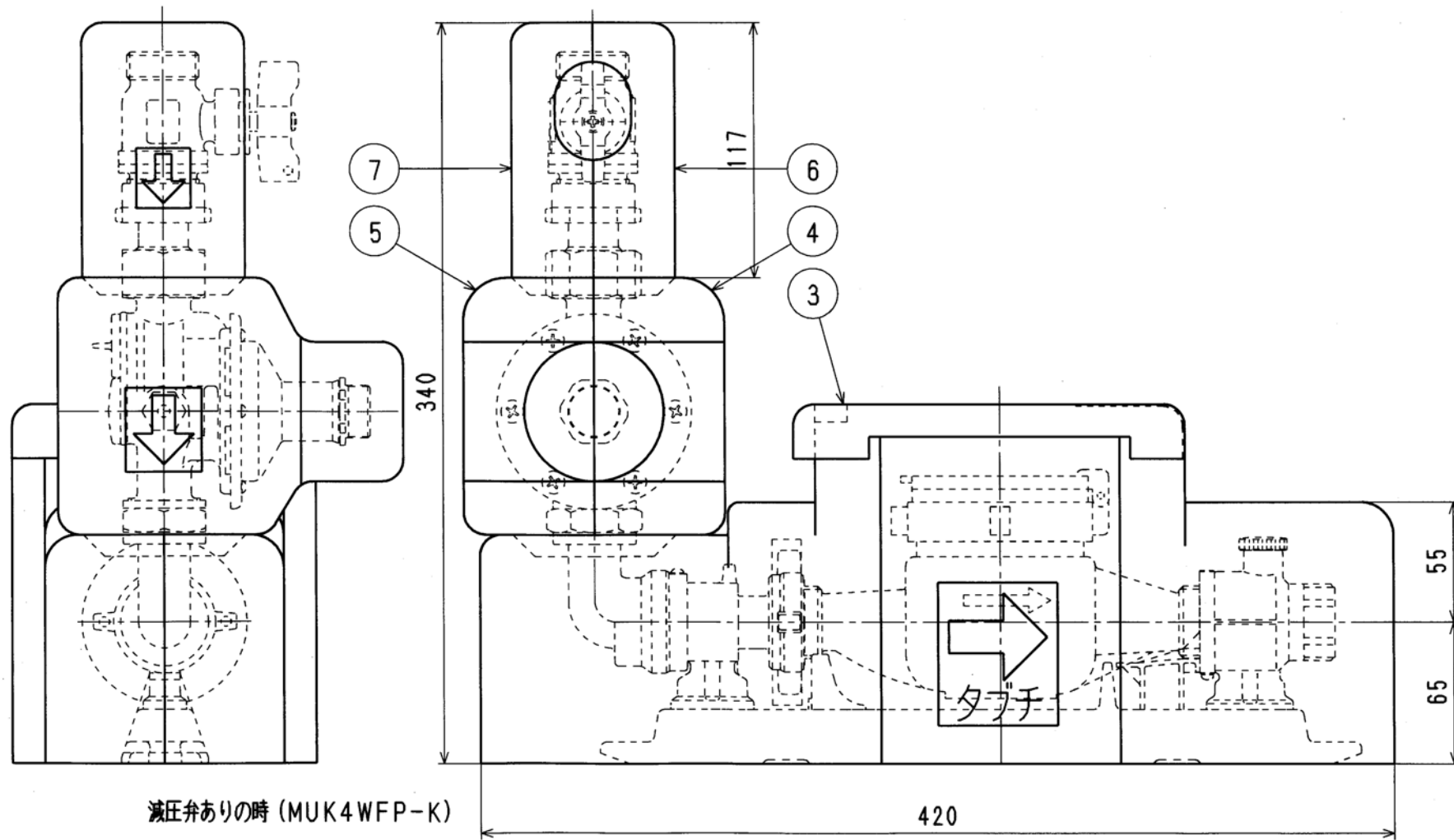
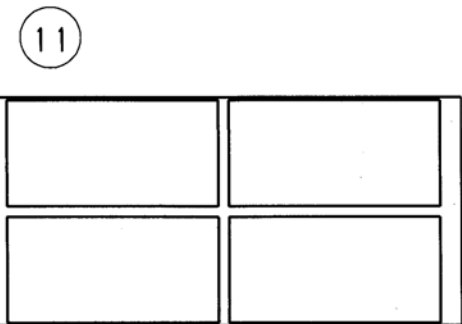


接水	品番	部 品 名	材 質	規 格 番 号	記 号	摘 要	成 績 書
	1	本体L	発泡ポリスチレン		PS		
	2	本体R	発泡ポリスチレン		PS		
	3	フタ	発泡ポリスチレン		PS		
	4	減圧弁部本体L	発泡ポリスチレン		PS		
	5	減圧弁部本体R	発泡ポリスチレン		PS		
	6	止水部本体L	発泡ポリスチレン		PS	減圧弁有り用	
	7	止水部本体R	発泡ポリスチレン		PS	減圧弁有り用	
	8	止水部本体L	発泡ポリスチレン		PS	減圧弁無し用	
	9	止水部本体R	発泡ポリスチレン		PS	減圧弁無し用	
	10	シール					
	11	シール					

注：部品表「接水」欄の○印及び 部品引出し番号の◎印は、水道水との接水部をしめす。



来歴				
No	日付	理由	担当	
該当規格				

注：1) 発泡ポリスチレンは、自己消火性とする。

承認	検図	製図	設計	品番	20 MUK4WFP-K	20 MUK4WF-K
				品名	メ-タユニット 保温材P 神戸	メ-タユニット 保温材 神戸
				品名	Free	mm
株式会社 タブチ				日付	2013年10月 1日	A3