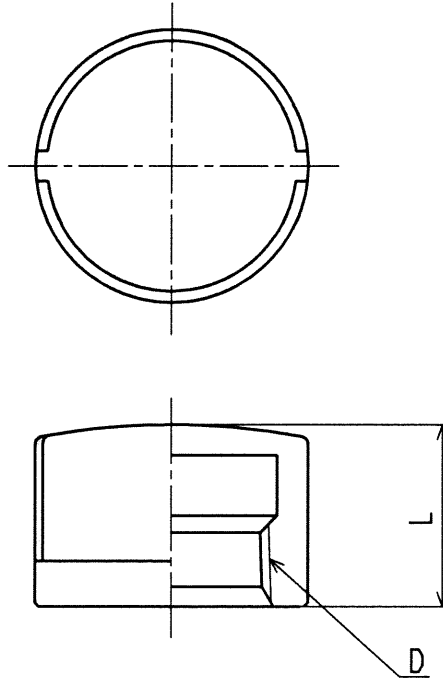


| 接水 | 品番 | 材 質    | 規 格 番 号    | 記 号    | 摘 要     |
|----|----|--------|------------|--------|---------|
| ○  | 1  | 青銅鑄物6種 | JIS H 5120 | CAC406 | 鉛除去表面処理 |

注：部品表「接水」欄の○印及び 部品引出し番号の◎印は、水道水との接水部をしめす。



寸法表 (mm)

| 呼び径 | D     | L  |
|-----|-------|----|
| 13  | Rc1/2 | 20 |
| 20  | Rc3/4 | 24 |

|      |                |    |    |  |         |    |    |    |    |             |  |    |
|------|----------------|----|----|--|---------|----|----|----|----|-------------|--|----|
| 来歴   | △ <sub>2</sub> |    |    |  | 承認      | 検図 | 製図 | 設計 | 品番 | H-KP        |  |    |
|      | △ <sub>1</sub> |    |    |  | ◎       | ◎  | 竹内 | 寺田 | 品名 | 砲金キャップ      |  |    |
| No   | 日付             | 理由 | 担当 |  |         |    |    |    | 尺度 | Free        |  | mm |
| 該当規格 |                |    |    |  | 株式会社タブチ |    |    |    | 日付 | 2007年 8月21日 |  | A4 |