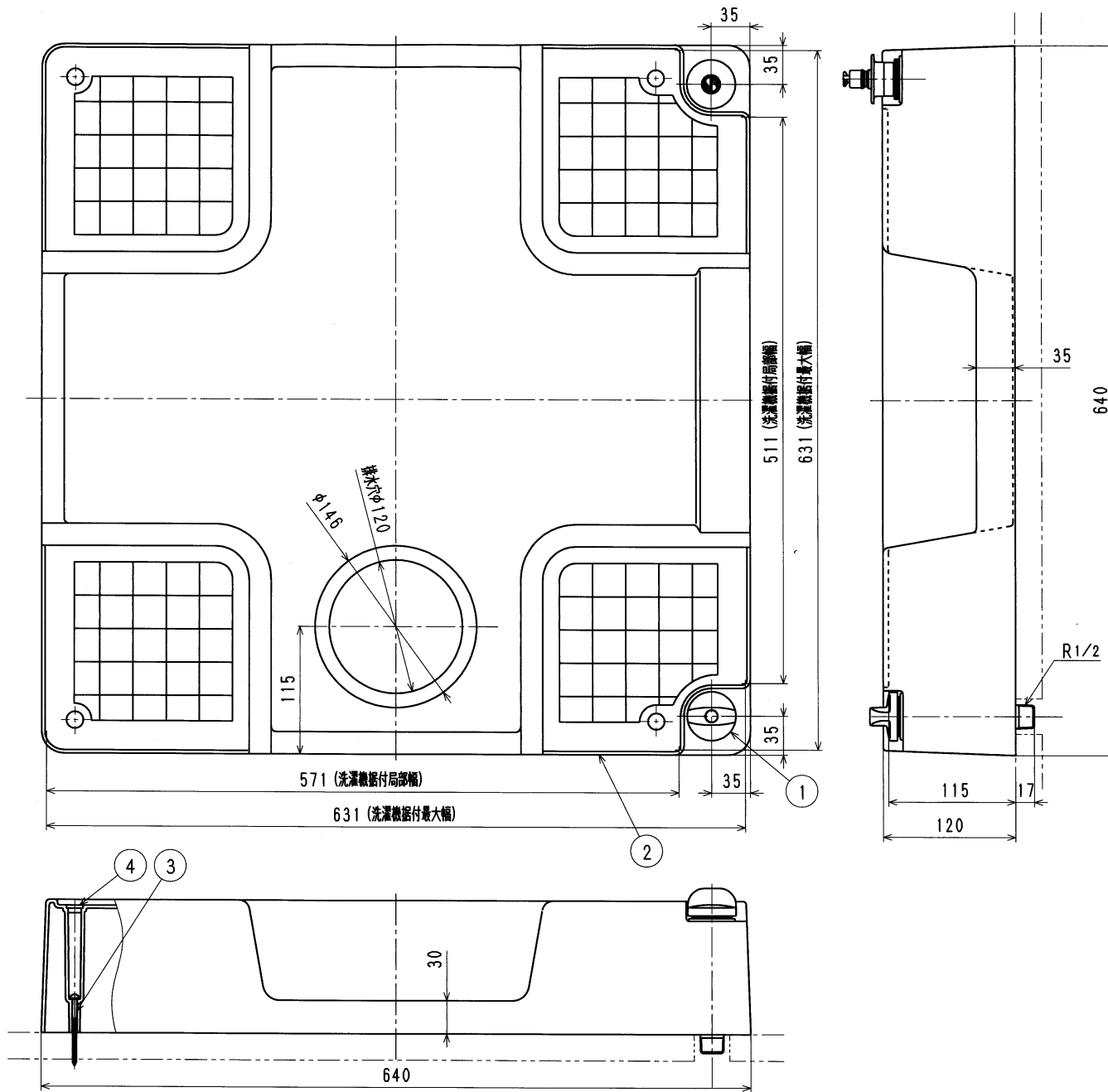
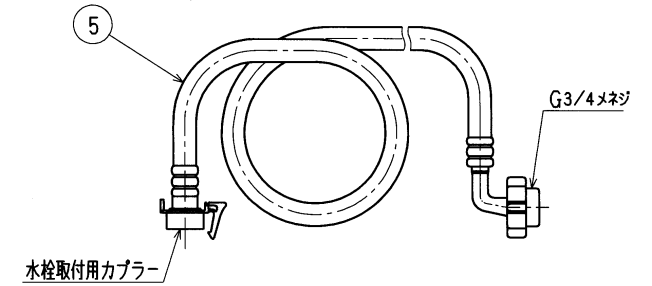


品番	部品名	材質	規格番号	記号	摘要
1	水栓アッセンブリー				別紙参照
2	防水パン	ポリプロピレン		PP	
3	止めビス	機械構造用炭素鋼鋼材	JIS G 4051	S25C	クロメイト処理, 4個
4	キャップ	ポリプロピレン		PP	4個
5	給水ホース				長さ1.5m

注記：1) 水栓の固定位置で防水パン設置位置が決まるため、フローリング材等の配管
 取り出し穴の位置は施工説明書をよく確認し注意すること。
 2) 水栓および配管の形状・寸法は水栓詳細図を参照のこと。
 3) 排水トラップは別売りです。

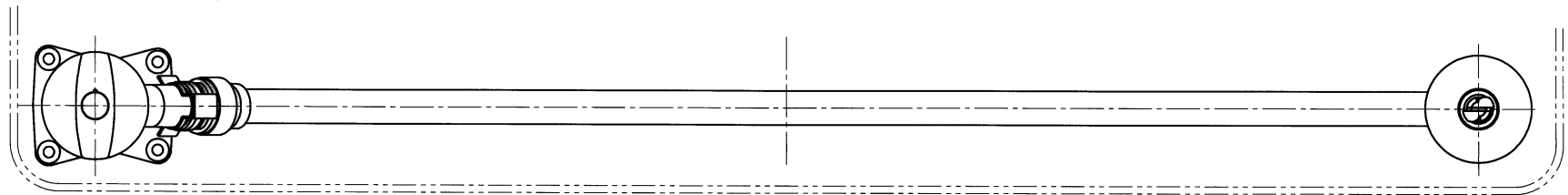


防水パン図

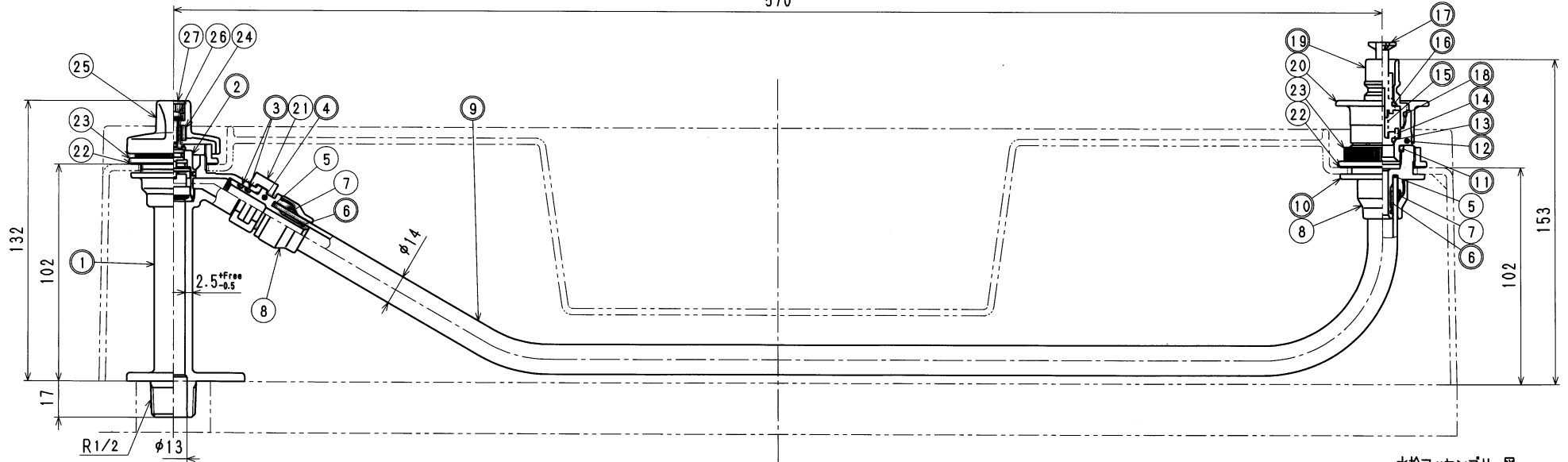
承認	検図	製図	設計	品番	SP (SC) 1390N-R
		坂本 亞	加藤	名称	フラット 防水パン 緊急S付 (寒冷地) 右
				尺度	Free mm
株式会社 タブチ				日付	2016年10月11日 A3

来歴				
No	日付	理由	担当	
該当規格				

接水品番	部品名	材質	規格番号	記号	摘要	接水品番	部品名	材質	規格番号	記号	摘要
○ 18	Oリング	合成ゴム		NBR		○ 1	止水胴	青銅鋳物6種	JIS H 5120	CAC406	
○ 19	カバー	快削黄銅	JIS H 3250	C3604BD	電着塗装	○ 2	カートリッジ	セラミック他		Al ₂ O ₃ 他	90° 閉閉
○ 20	ホースフック	ABS樹脂		ABS		○ 3	Oリング	合成ゴム		EPDM	P-9
○ 21	クイックファスナー	ばね用ステンレス鋼	JIS G 4313	SUS304-CSP		○ 4	継手	青銅連鋳物6種	JIS H 5121	CAC406C	
○ 22	パッキン	天然ゴム		NR		○ 5	Oリング	合成ゴム		NBR	
○ 23	押えナット	ABS樹脂		ABS		○ 6	パッキン	合成ゴム		FKM	
○ 24	ハンドルプッシュ	ポリプロピレン		PP		○ 7	チャックリング	快削黄銅	JIS H 3250	C3604BD	
○ 25	ハンドル	ABS樹脂		ABS		○ 8	ナット	快削黄銅	JIS H 3250	C3604BD	
○ 26	止めねじ	ステンレス鋼	JIS G 4303	SUSXM7-B		○ 9	三層管	ポリエチレン/アルミ/銅		PE/AL	
○ 27	ハンドルキャップ	ABS樹脂		ABS		○ 10	継手	青銅連鋳物6種	JIS H 5121	CAC406C	
注: 部品表「接水」欄の○印及び 部品引出し番号の◎印は、水道水との接水部をしめす。						○ 11	Oリング	合成ゴム		NBR	P-16
						○ 12	カバーニップル	青銅連鋳物6種	JIS H 5121	CAC406C	
						○ 13	Oリング	合成ゴム		NBR	
						○ 14	逆止コーン	アセタルコポリマー		POM	
						○ 15	スプリング	ばね用ステンレス鋼	JIS G 4314	SUS304-WPB	
						○ 16	Oリング	合成ゴム		NBR	
						○ 17	遮断弁	アセタルコポリマー		POM	



570



水栓アセンブリ図

来歴	△				
No	日付	理由	担当		
該当	規格				

品番	17998100	品名	SP1390N-R
承認	検図	製図	設計
		坂本亞	加藤
		Free	mm
株式会社 タプ子			日付
			2016年10月11日 A3