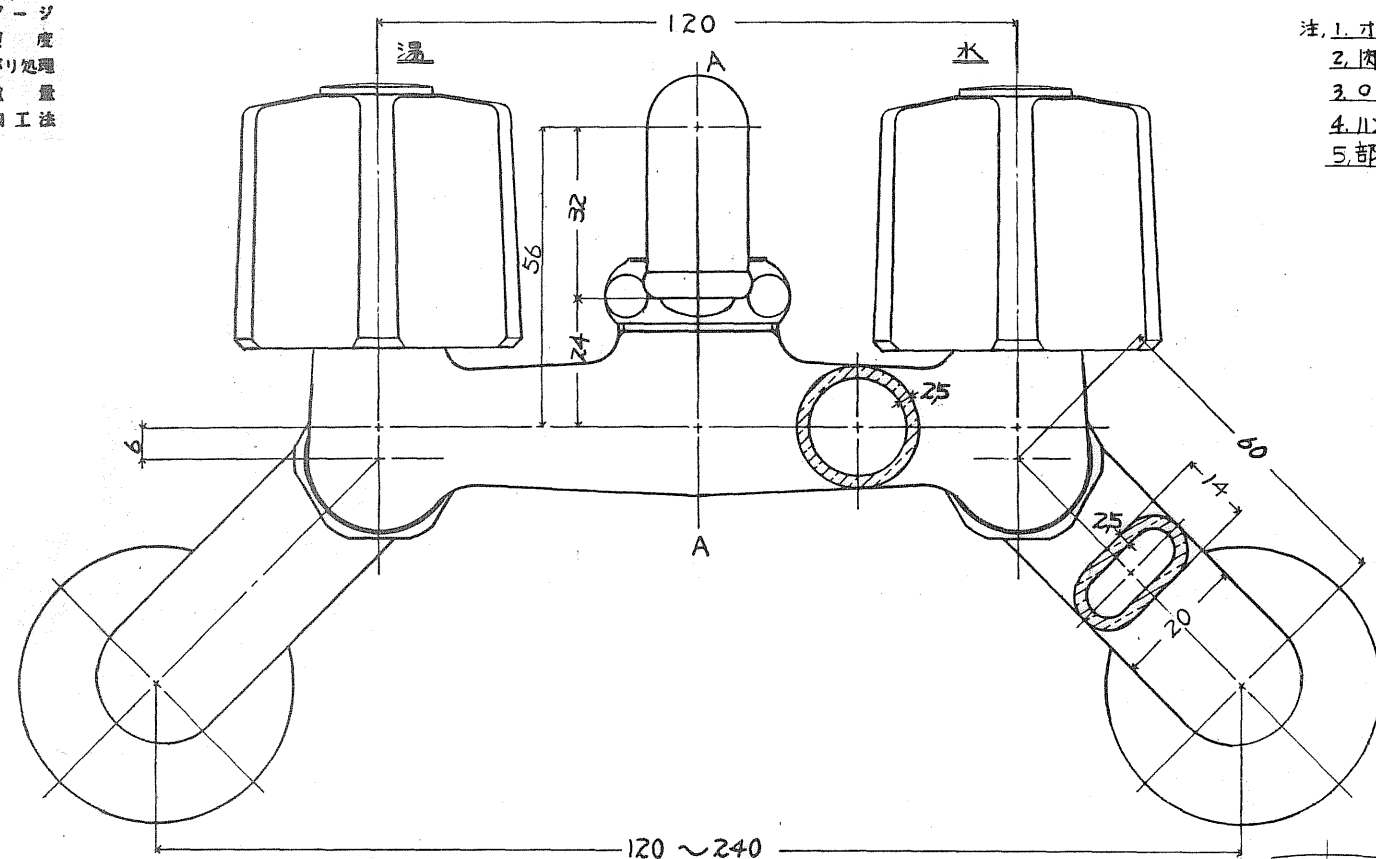


JIS
加工精度
表面仕上
加工公差
ゲージ
硬度
バリ処理
重量
加工法

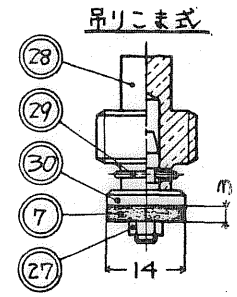
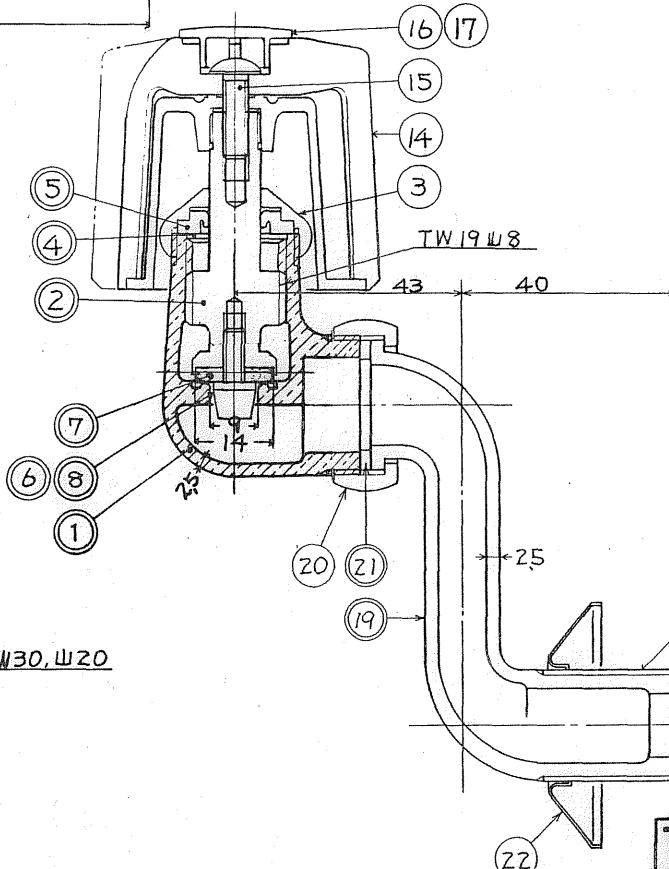
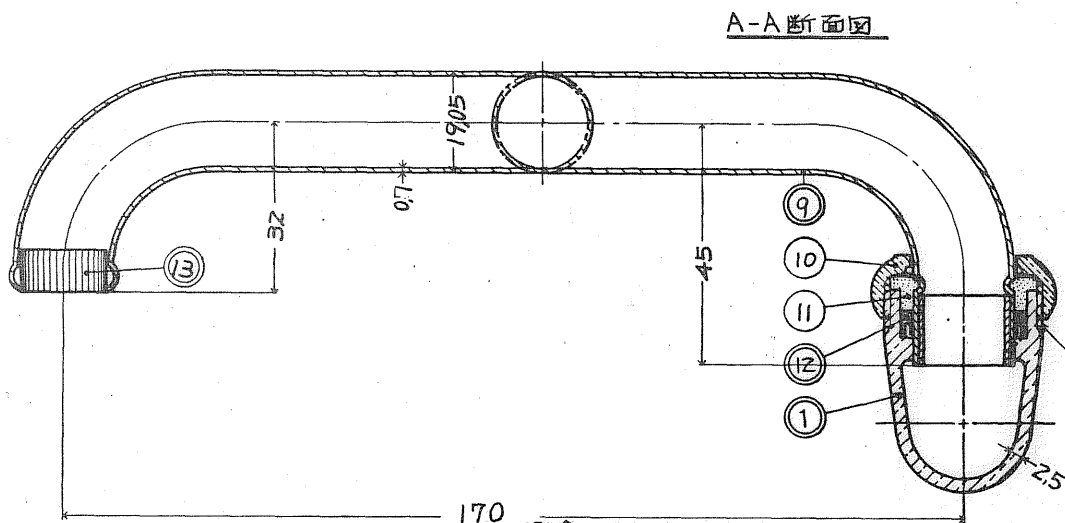


注. 1. 寸法単位はmm
2. 肉厚は2.5-0.5^{+規定値}とする(耐圧部)
3. O印(同のO印)は接水部品を示す.
4. ハンドルは別途品種の材と共通使用できます.
5. 部品通号はJIS新規格記号を示す.

接水部の銅合金は鉛除去表面処理とする

部品番号	部品名	材料名	規格番号	記号	備考	実積番P
○ 1	胴	青銅鋳物	JIS H5111	BC6		P-13,14
○ 2	せん棒	快削黄銅棒	H3422	BsBMZ	C3604BD	P-15
3	パッキン押え	"	"	"	"	P-16
○ 4	パッキン墊	黄銅板	H3201	BsP3-0	C2801-P	
○ 5	上押パッキン	合成ゴム	—	NBR		P-18
○ 6	固定止ネジ	ステンレス鋼線	G4309	SUS304W		
○ 7	ニヨパッキン	合成ゴム	—	EPDM		P-17
○ 8	止水固定止ネジ	快削黄銅棒	H3422	BsBMZ	C3604BD	
○ 9	自在パイプ	黄銅鍍銀無管	H3631	BsTZ	C2700T	
10	接合ナット	快削黄銅棒	H3422	BsBMZ	C3604BD	P-16
11	自在リンク	ポリアセチレン樹脂	—	POM		
○ 12	Uパッキン	合成ゴム	—	NBR		P-18
○ 13	水流根	ステンレス板	G4304	SUS304P		
14	ハンドル	ポリメチルメタクリレート樹脂	—	PMMA		
15	止めネジ	ステンレス線	G4309	SUS304W		
16	Cボタン	ABS樹脂	—	ABS		
17	Hボタン	ABS樹脂	—	ABS		
○ 19	フランジ	青銅鋳物	H5111	BC6		P-13,14
20	フランジナット	快削黄銅棒	H3422	BsBMZ	C3604BD	P-16
○ 21	フランジパッキン	合成ゴム	—	EPDM		P-17
22	初動圧金	ステンレス鋼板	G4304	SUS304P		
○ 27	こまね	快削黄銅棒	H3422	BsBMZ	C3604BD	
○ 28	吊りねせん棒	快削黄銅棒	H3422	BsBMZ	C3604BD	P-15
○ 29	リンク	ステンレス線	G4309	SUS304W		
○ 30	吊りこま	黄銅棒	H3521	BsWZ	C2700W	

寒冷地対策



△89.7.17 追記 K.M

(別途) 120, 150, 210, 240, 270, 300, 330, 360, 400, 450,

TBC	品名	特殊水せん
株式会社タプ子	13mm 湯水混合水せん	
尺貫	寸法	品番
1/1	59年 7月14日	SC355X