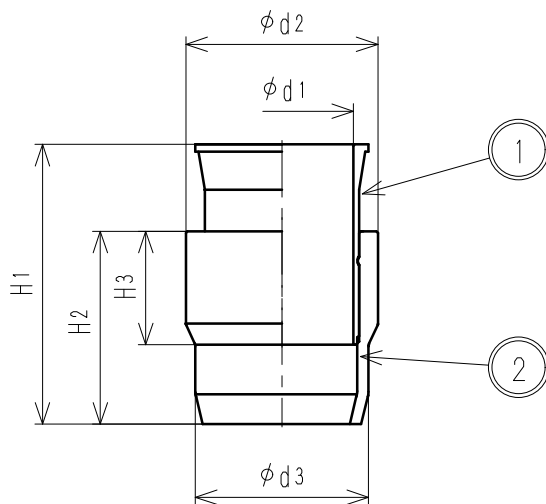


接水	品番	部 品 名	材 質	規 格 番 号	記 号	摘 要
○	1	SUSコア	ステンレス鋼棒	JIS G 4303	SUS304-B	
○	2	PEコア	ポリエチレン		PE	

注：部品表「接水」欄の○印及び 部品引出し番号の◎印は、水道水との接水部をしめす。



寸法表 (mm)

呼び径	d1	d2	d3	H1	H2	H3	挿入用穿孔穴寸法	
△A	20	13.9	20.3	17.8	37.0	25.5	14.5	18.1
△A	25	18.9	25.4	22.9	37.0	25.5	15.0	23.1
△B	30	23.7	30.4	27.8	40.0	28.5	17.5	28.1
△B	40	32.1	39.5	37.5	56.4	37.9	22.3	38.1
△B	50	42.2	49.5	46.4	61.8	41.4	24.3	47.2

適用表

呼び径	適用部材	挿入器		
		SUSスリーブ用コンパクト挿入器		防錆用コア挿入器
		20-25 IJC	20-50 IJM	RK50
20	ストレッチャーヘッド	20 IJS	20 IJS	20 IJS-RK50
	アタッチメント (アダプター)	20 IJC-A	20 IJM-A	20 RK50-A
25	ストレッチャーヘッド	25 IJS	25 IJS	25 IJS-RK50
	アタッチメント (アダプター)	(注2) -	25 IJM-A	25 RK50-A
△B 30	ストレッチャーヘッド	/	30 IJS	/
	アタッチメント (アダプター)		30 IJM-A	
△B 40	ストレッチャーヘッド		40 IJS	
	アタッチメント (アダプター)		40 IJM-A	
△B 50	ストレッチャーヘッド		50 IJS	
	アタッチメント (アダプター)		50 IJM-A	

2) アタッチメント無しで使用可能を表す。

注記 1) 適用表は各挿入器に使用する部材の品番を示す。

来歴	変更点数	6	管理No	A151218 (STEP2)	日付	2019. 10. 23	承認	検図	製図	設計	品番	IJ	
	理由	川エーゾの追加	2019. 4. 16付図より	記録	担当	上田					品名	SUSスリーブ	
	変更点数	2	管理No	H2019-015	日付	2019. 4. 16					尺度	Free	
	理由	附変更直しの為	2017. 9. 20付図より	記録	担当	上田	株式会社 タブチ				日付	2019年10月23日	A4
該当規格													