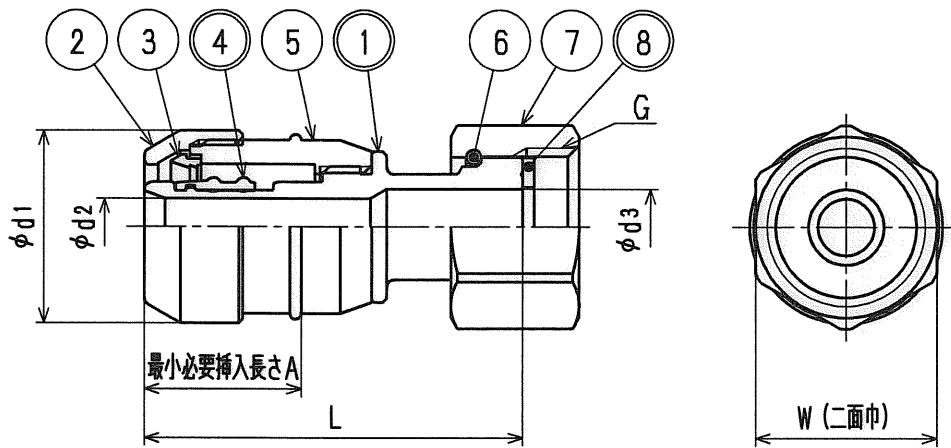


接水	品番	部 品 名	材 質	規 格 番 号	記 号	摘 要
○	1	胴	青铜連鑄物6種	JIS H 5121	CAC406C	鉛除去表面処理
			ビスマス青铜連鑄物2種 or ビスマス青铜連鑄物3種	JIS H 5121	CAC902C or CAC903C	
	2	ナット	快削黄銅棒	JIS H 3250	C3604BD	
	3	チャックリング	快削黄銅棒	JIS H 3250	C3604BD	
○	4	特殊パッキン	合成ゴム		EPDM	
	5	ケース	樹脂		PSU	
	6	直結リング	りん青铜線	JIS H 3270	C5191W-H	
	7	直結ナット	快削黄銅棒	JIS H 3250	C3604BD	
○	8	パッキン	ジョイントシート 又は 合成ゴム		NBR	

注：部品表「接水」欄の○印及び 部品引出し番号の◎印は、水道水との接水部をしめす。



寸法表

(mm)

呼び	d1	d2	d3	A	L	G	W
13	25.5	7.5	10	20	50	G1/2	24
△13P×20	25.5	7.5	13	20	54	G3/4	31
△16P×13	30.5	10.5	10	22	53	G1/2	24
16	30.5	10.5	13	22	57	G3/4	31
20	36.5	15.0	13	22	57	G3/4	31

*ドライフレックスパイプ用 ワンタッチ継手 (ドライタッチ)

来歴	△	2007.11.27	パリエーション追加の為。2007.2.27付図面より記載	福田	承認	検図	製図	設計	品番	DRT-YF				
	△	2007.2.27	パリエーション追加の為。2006.3.1付図面より記載	津村			福田	福田	品名	ユニオン				
No	日付	理由		担当					尺度	Free		mm		
該 当 規 格									株式会社 タブチ			日付	2007年11月27日	A4