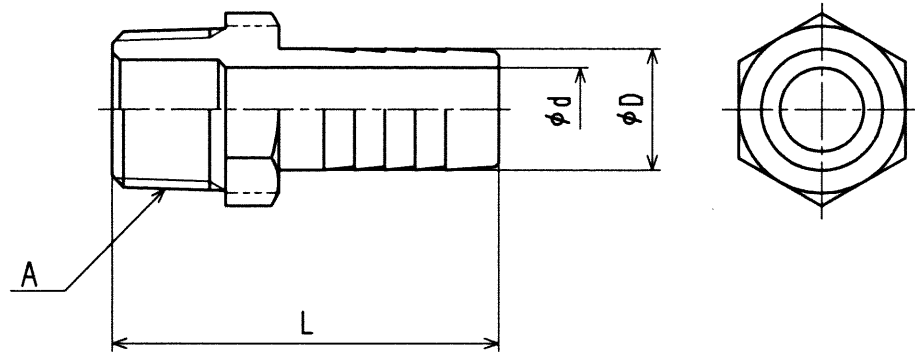


接水	品番	材 質	規 格 番 号	記 号	摘 要
○	1	快削黄銅棒	JIS H 3250	C3604BD	呼び径6×1/8~27×1
		青銅鑄物6種	JIS H 5120	CAC406	呼び径34×1/4~52×2

注：部品表「接水」欄の○印及び 部品引出し番号の◎印は、水道水との接水部をしめす。



寸法表

(mm)

呼び径	A	D	d	L
6×1/8	R1/8	6	3	34
6×1/4	R1/4	6	3	△4138
8×1/8	R1/8	8	5	37
8×1/4	R1/4	8	5	41
10.5×3/8	R3/8	10.5	7	45
10.5×1/2	R1/2	10.5	7	50
12.7×1/2	R1/2	12.7	△9.8	△5051
14×1/2	R1/2	14	△10.9	△5051
16×1/2	R1/2	16	12	50
16×3/4	R3/4	16	12	62
20.5×3/4	R3/4	21	15	62
27×1	R1	27	20	73
34×1 1/4	R1 1/4	33.5	26.5	81.5
38×1 1/2	R1 1/2	39	30.5	91.5
52×2	R2	52	42.5	113

来歴	2	2007.5.7	寸法変更	寺田	承認	検図	製図	設計	品番	TAK-M		
	No								日付	理由	担当	品名
該当規格									尺度	Free		mm
株式会社タナ子									日付	2007年 8月16日		A4