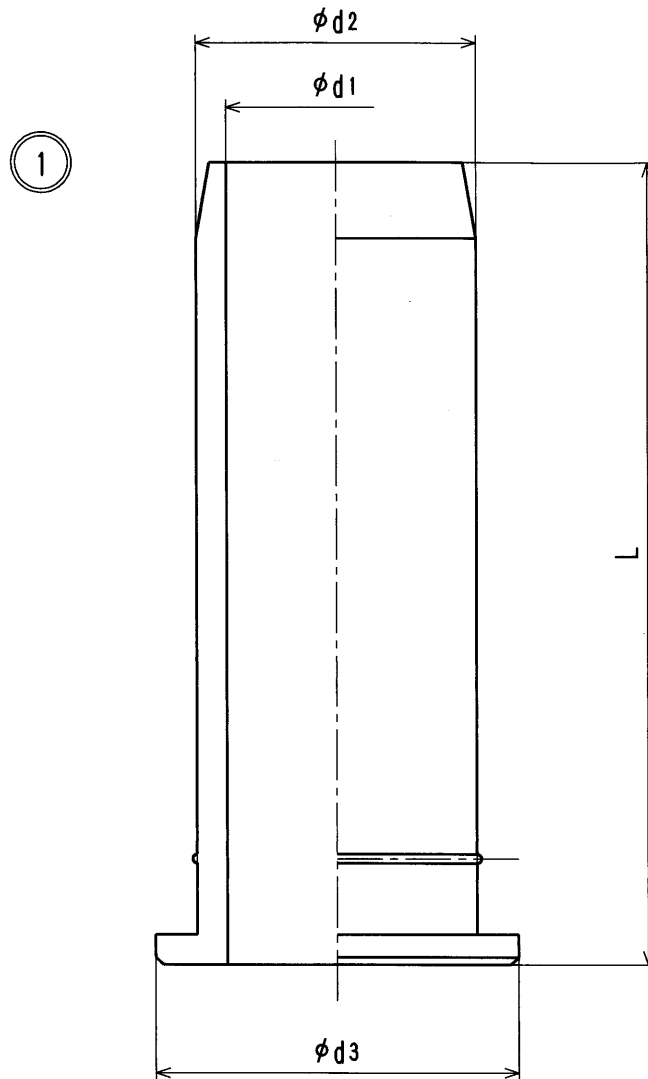


接水	品番	部 品 名	材 質	規 格 番 号	記 号	備 考
○	1	インコア	青銅鑄物6種	JIS H 5120	CAC406	鉛除去表面処理
			青銅連鑄物6種	JIS H 5121	CAC406C	
			ビスマス青銅鑄物2種	JIS H 5120	CAC902	
			ビスマス青銅連鑄物2種or3種	JIS H 5121	CAC902Cor903C	

注：部品表「接水」欄の○印及び 部品引出し番号の◎印は、水道水との接水部をしめす。



寸法表

(mm)

呼び径	$\phi d1$	$\phi d2$	$\phi d3$	L
13	10.0	14.0	17.5	52
20	14.5	18.5	23.5	53
25	19.5	23.5	30.0	57
30	26.3	30.3	38.0	72
40	30.0	34.0	44.0	78
50	37.0	43.0	56.0	81

注：主材料がビスマス青銅の場合、品番の末尾に「-L」を付加する。

来歴	②				承認	検図	製図	設計	品番	TPEO-1C (-L)		
	①								品名	インコア 1種 耐震強化型		品名
No	日付	理由	担当	株式会社 タブチ					目付	2017年10月13日 A4		
該当規格												