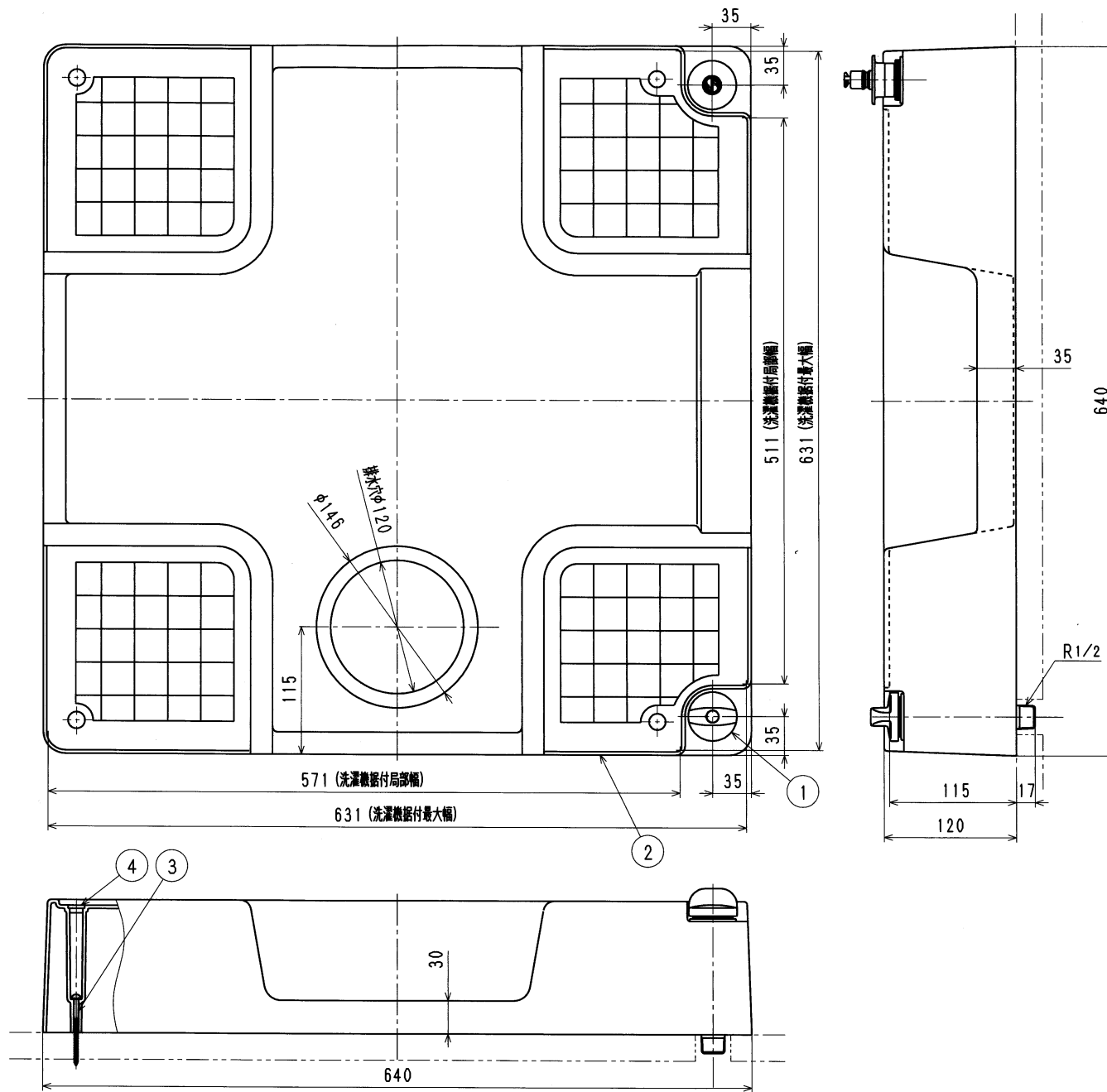
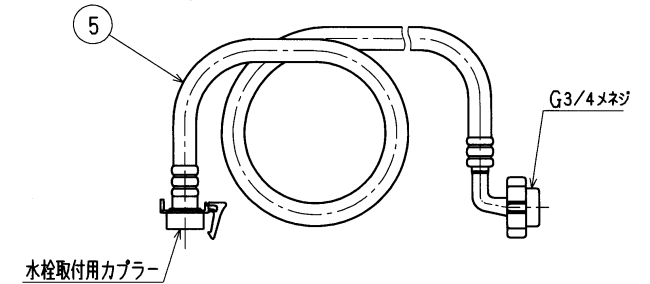


品番	部品名	材質	規格番号	記号	摘要
1	水栓アッセンブリ				別紙参照
2	防水パン	ポリプロピレン		PP	
3	止めビス	機械用途用炭素鋼鋼材	JIS G 4051	S25C	クロメイト処理, 4個
4	キャップ	ポリプロピレン		PP	4個
5	給水ホース				長さ1.5m

注記：1) 水栓の固定位置で防水パン設置位置が決まるため、フローリング材等の配管
 取り出し穴の位置は施工説明書をよく確認し注意すること。
 2) 水栓および配管の形状・寸法は水栓詳細図を参照のこと。
 3) 排水トラップは別売りです。



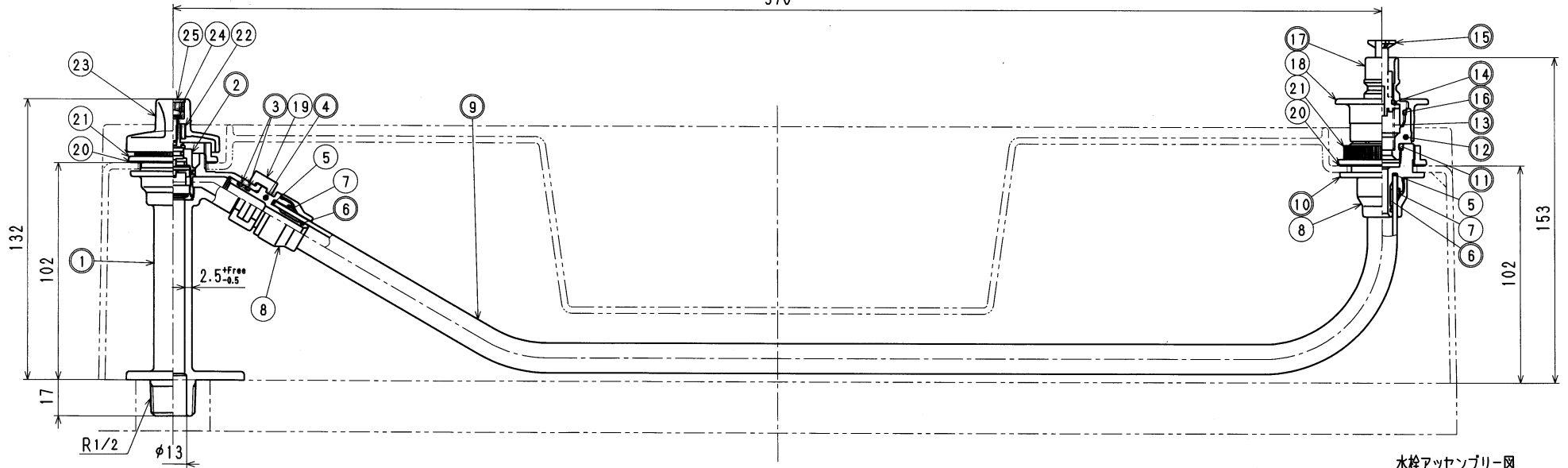
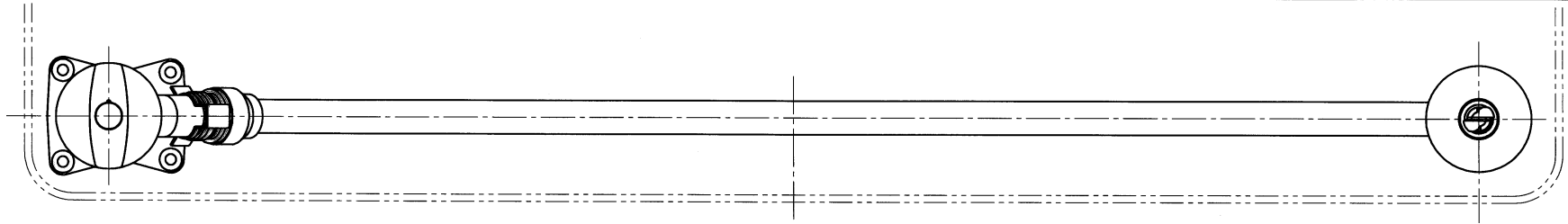
防水パン図

承認	検図	製図	設計	品番	SP (SC) 1390N-R
		坂本 亞	加藤	名称	フラット 防水パン 緊急S付 (寒冷地) 右
				尺度	Free
					mm
株式会社 タプ子				日付	2016年10月11日
					A3

来歴				
No	日付	理由	担当	
該当規格				

接水	品番	部品名	材質	規格番号	記号	摘要	接水	品番	部品名	材質	規格番号	記号	摘要
○	17	カプラー	快削黄銅棒	JIS H 3250	C3604BD	電着塗装	○	1	止水胴	青銅鋳物6種	JIS H 5120	CAC406	
	18	ホースフック	ABS樹脂		ABS		○	2	カートリッジ	セラミック他		Al ₂ O ₃ 他	90° 閉閉
	19	クイックファスナー	ばね用ステンレス鋼線	JIS G 4313	SUS304-CSP		○	3	Oリング	合成ゴム		EPDM	P-9
	20	パッキン	天然ゴム		NR		○	4	継手	青銅連鋳物6種	JIS H 5121	CAC406C	
	21	止水胴押え	ABS樹脂		ABS		○	5	Oリング	合成ゴム		NBR	
	22	ハンドルプッシュ	ポリプロピレン		PP		○	6	パッキン	合成ゴム		FKM	
	23	ハンドル	ABS樹脂		ABS			7	チャックリング	快削黄銅棒	JIS H 3250	C3604BD	
	24	止めねじ	ステンレス鋼線	JIS G 4303	SUSXM7-B			8	ナット	快削黄銅棒	JIS H 3250	C3604BD	
	25	ハンドルキャップ	ABS樹脂		ABS		○	9	三層管	ポリエチレン/アルミニウム		PE/AL	
							○	10	継手	青銅連鋳物6種	JIS H 5121	CAC406C	
							○	11	Oリング	合成ゴム		NBR	P-16
							○	12	カプラーニップル	青銅連鋳物6種	JIS H 5121	CAC406C	
							○	13	スプリング	ばね用ステンレス鋼線	JIS G 4314	SUS304-WPB	
							○	14	Oリング	合成ゴム		NBR	
							○	15	遮断弁	アセタルコポリマー		POM	
							○	16	Oリング	合成ゴム		NBR	

注：部品表「接水」欄の○印及び 部品引出し番号の◎印は、水道水との接水部をしめす。



水栓アセンブリ図

来歴				
No	日付	理由	担当	
該当	規格			

品番	17998105	品番	SC1390N-R
承認	検図	製図	設計
		坂本亞	加藤
		Free	mm
株式会社 タプ子		日付	2016年10月11日
			A3