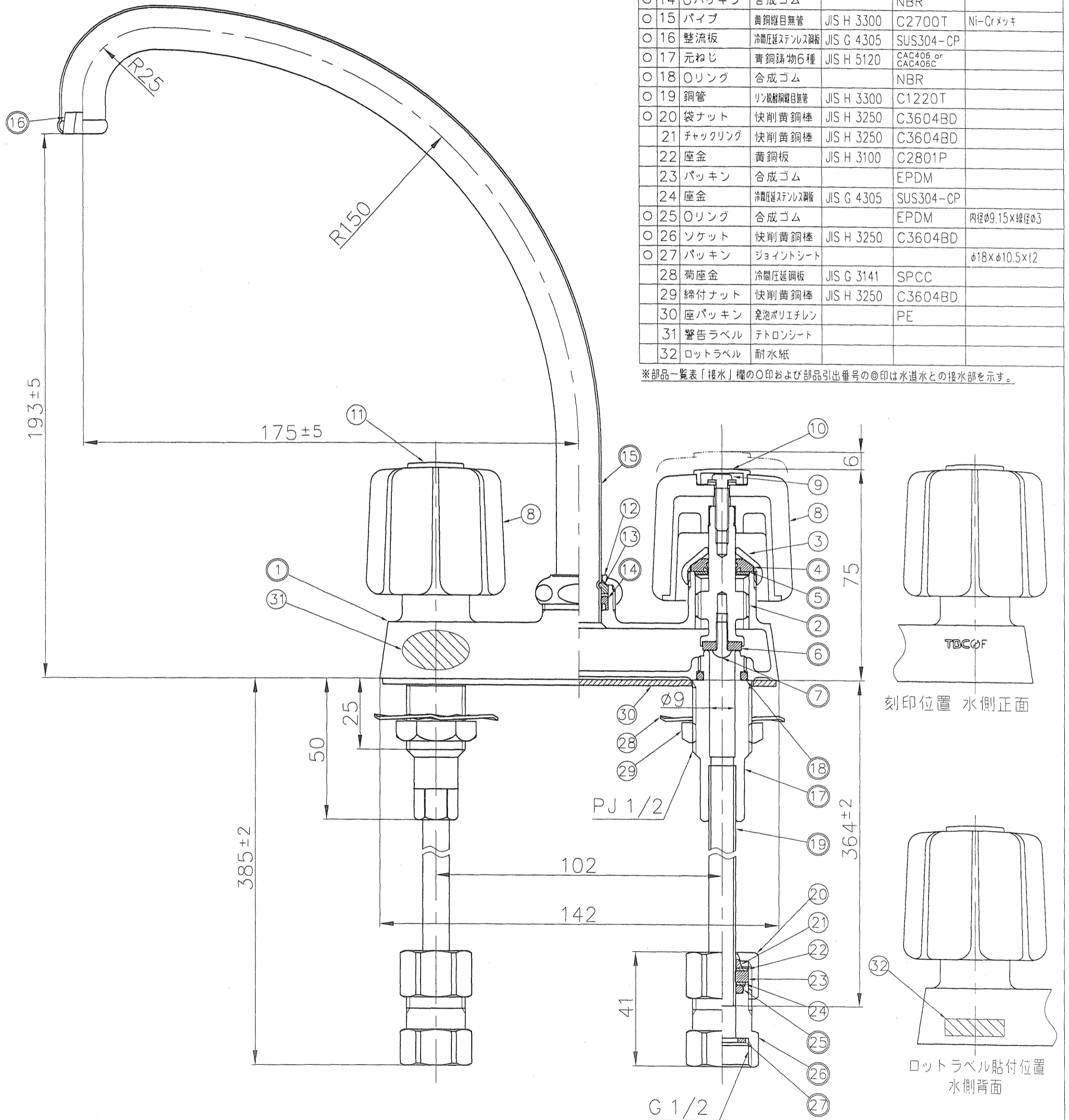


接水部の銅合金は
鉛除去表面処理とする

接水品番	部品名	材質	規格番号	記号	表面処理・備 考
○ 1	胴	黄銅鑄物			クロナ+Ni-Crメッキ
○ 2	栓棒	快削黄銅棒	JIS H 3250	C3604BD	
○ 3	パッキン押さえ	快削黄銅棒	JIS H 3250	C3604BD	
○ 4	上部パッキン	合成ゴム		NBR	
○ 5	パッキン受け	ステンレス鋼棒	JIS G 4303	SUS316	
○ 6	こまパッキン	合成ゴム		EPDM	
○ 7	固定こま止めねじ	冷間圧延ステンレス鋼	JIS G 4315	SUS304	
8	ハンドル	合成樹脂		ABS PC	ホワイトアイボリー
9	ハンドル止めねじ	ステンレス鋼線	JIS G 4309	SUS304W	
10	Cボタン	合成樹脂		ABS	ホワイトアイボリー系地に ドーナツ状の着色印刷
11	Hボタン	合成樹脂		ABS	ホワイトアイボリー系地に ドーナツ状の着色印刷
12	自在ナット	快削黄銅棒	JIS H 3250	C3604BD	Ni-Crメッキ
13	自在リング	合成樹脂		POM	
○ 14	Uパッキン	合成ゴム		NBR	
○ 15	パイプ	黄銅縦目無管	JIS H 3300	C2700T	Ni-Crメッキ
○ 16	整流板	冷間圧延ステンレス鋼板	JIS G 4305	SUS304-CP	
○ 17	元ねじ	青銅鑄物6種	JIS H 5120	CAC406 or CAC406c	
○ 18	Oリング	合成ゴム		NBR	
○ 19	銅管	リン酸銅縦目無管	JIS H 3300	C1220T	
○ 20	袋ナット	快削黄銅棒	JIS H 3250	C3604BD	
21	チャックリング	快削黄銅棒	JIS H 3250	C3604BD	
22	座金	黄銅板	JIS H 3100	C2801P	
23	パッキン	合成ゴム		EPDM	
24	座金	冷間圧延ステンレス鋼板	JIS G 4305	SUS304-CP	
○ 25	Oリング	合成ゴム		EPDM	内径φ9.15×線径φ3
○ 26	ソケット	快削黄銅棒	JIS H 3250	C3604BD	
○ 27	パッキン	ジョイントシート			φ18×φ10.5×t2
28	菊座金	冷間圧延鋼板	JIS G 3141	SPCC	
29	締付ナット	快削黄銅棒	JIS H 3250	C3604BD	
30	座パッキン	発泡ポリエチレン		PE	
31	警告ラベル	テロンシート			
32	ロットラベル	耐水紙			

※部品一覧表「接水」欄の○印および部品引出番号の◎印は水道水との接水部を示す。



12180400(L)				品番	SC218W-L
承認	検図	製図	設計	品名	台付混合栓 刃白 ロング
NAKASHIMA MORIMITSU				尺度	Free
株式会社 タブチ				日付	2003年 5月 29日
					A 3

承認	日付	理由	担当
No.			
該当規格			