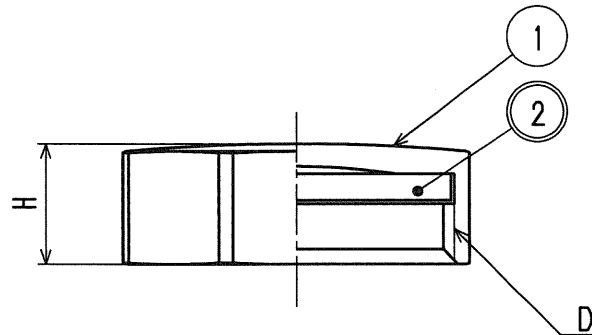
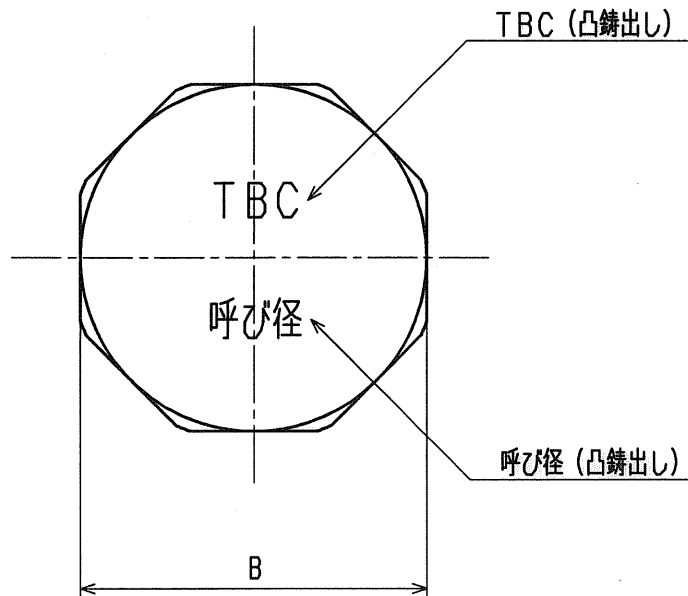


| 接水 | 品番 | 部 品 名 | 材 質 | 規 格 番 号 | 記 号 | 摘 要 |
|----|----|----------|-----------|------------|-------|--------|
| | 1 | キャップ | ステンレス鋼鑄鋼品 | JIS G 5121 | SCS14 | |
| ○ | 2 | キャップパッキン | 合成ゴム | JIS K 6353 | NBR | I類A-70 |

注：部品表「接水」欄の○印及び 部品引出し番号の◎印は、水道水との接水部をしめす。



| 呼び径 | D | H | B |
|-----|--------|------|----|
| 20 | G1 | 15.0 | 38 |
| 25 | G1 1/4 | 16.0 | 46 |
| 50 | G2 1/2 | 23.5 | 82 |

| | | | | | | | | | | |
|------|----|----|----|------|-----|----|-------------|----|------|----|
| 来歴 | △ | | | | | 品番 | BNS-C | | | |
| | △ | | | | | 品名 | キャップ | | | |
| No | 日付 | 理由 | 担当 | 承認 | 検図 | 製図 | 設計 | 品名 | Free | mm |
| 該当規格 | | | | 株式会社 | タプ子 | 日付 | 2007年 3月31日 | | A4 | |